

Langestraat 206  
6234 Middelkerke  
tel: 03 461 81 00 of 03 257 17 75

46-gespannen  
aarchouwen  
2 bouwlagen + 1 halfet die

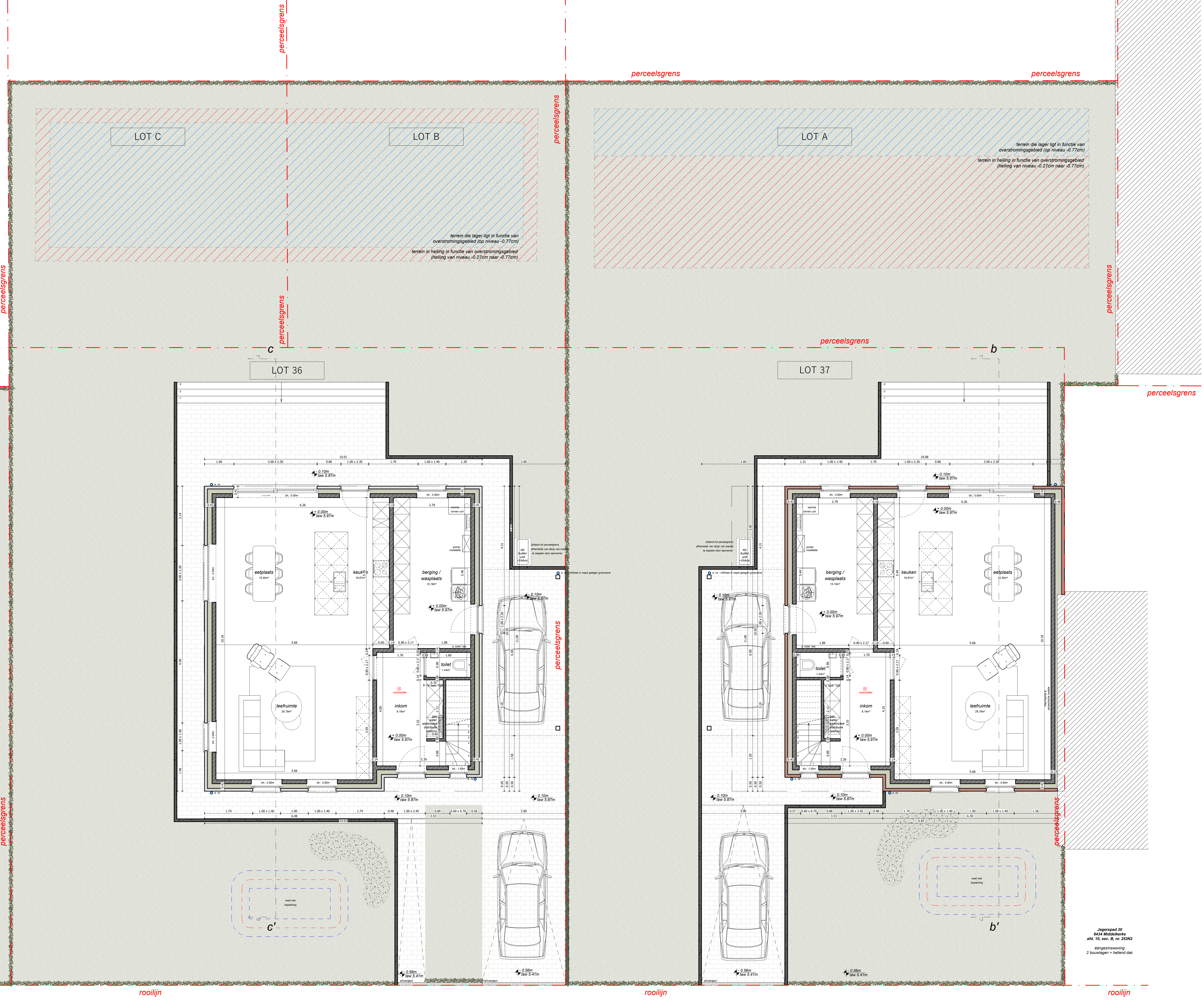
lot 35B, 36, 37, A, B & C

gelijkvloers  
schaal 1:50



**Legende grondplannen & doorsneden**

	beton
	staple
	chape
	vloer 1 t.o.v. +0.00m



- Alle funderingen steeds tot op voorzijde diepte en draagkrachtige grond, met min. gronddruk van min. 1 kg/cm<sup>2</sup>
- Min. diepte 80 cm onder maaiveld, en min. hoogte van de zuil 60 cm.
- Funderingszolen bij voorkeur te wapenen, en zeker indien de zuil breder dan 70 cm wordt. Bestaandstaal volgens NBN C1620.
- Hogere vloerbaarheid mag enkel door toevoeging van erkende vloeibaarmakers (FTO).
- Het ondergrondwaterpeil dient steeds bepaald en bevestigd.
- Min. 1 laag murfor rondom te plaatsen. Opgelet: juiste keuze van murforwapening in functie van dikte voeg en mate van vochtigheid.
- Onder alle eggaarde metselwerk steeds voldoende vochtwerpingen te plaatsen. Bij voorkeur 2 lagen. Max. 5 cm boven kroepjes.
- Boven alle openingen in het buitenparement dient voldoende vochtwerping geplaatst.
- In alle draagende metselwerk dient voldoende murforwapening geplaatst te worden. Zeker om de 50 cm hoogte en onder alle beten en staalopliggingen.
- Alle gevels dienen verankerd te worden met inox materiaal.
- Alle betonnenen volgens tipende staal, steeds voldoende boogjes te betonnen en isoleren te plaatsen.
- Welflessen en vloerplaten volgens studie. Steeds over de volle oppervlakte een wapeningsnet van min. 5 mm/150/150mm te plaatsen.
- De op het plan aangeduide posen van de roering zijn steeds te niveau bodem bus.
- De roering steeds met een vruwviele staal bevestigen.
- Alle afmetingen zijn via de mauboorring van het grondplan af te leiden en moeten in overeenstemming gelaten worden met het aan te sluiten bestel.
- Openboorvoegen steeds volledig open.
- Volgende verankeringen in de tegelene:
  - Alle ruimten steeds voldoende te verluchten.
  - Stels 1 April 2024 is de regeling rond het grondwater voor iedereen van kracht. Deze regeling staat beschreven in hoofdstuk 10 van het Vlaambo (Maats reglement bodemaansing).
  - Steeds de Architect en V.C. schriftelijk te informeren vóór de aanvang der werken.
  - In dakken steeds voldoende inox ladderhaken te plaatsen.
  - In de gevels steeds voldoende inox stellinghaken te plaatsen.
  - Alle openingen steeds dicht te maken.
  - Steeds en direct voldoende borstweringen te plaatsen.
  - De welf indien nodig te midden aan N.A.S.B.
  - Op de welf dienen de veiligheidsvoorschriften van het A.R.A.B. en codex toegepast te worden.
  - Verboden toegang voor onbetrokken en voldoende werfafsichting te plaatsen.
  - Elke wijziging aan plan, dient door de architect uitdrukkelijk schriftelijk te worden bevestigd, zodat ervan diens verantwoordelijkheid spreektreffend.
  - De uitvoerder dient zelf steeds de nodige voegen te voorzien.
  - Bij voorkeur steeds zo klein mogelijke formaten van tegels te gebruiken.
  - Chapes en ondervloeren steeds te wapenen.
  - Randdilatatie min. 8 mm dikte.
  - Alle mortels en lijm steeds voldoende elastisch.
  - PU en PIR schuimen van de nieuwe generatie.
  - Alle materialen moeten ATG goedgekeurd zijn.
  - Opgelet: lood wordt door bepaalde siliconen aangestakt.
  - Zink onder oedekhoof wordt eveneens aangestakt.
  - Bij afbraak dient de bestaande roering volledig afgedicht te worden.
- Alle premisaanvragen en bevestigingsverminderingen zijn door de bouwheer te onderzoeken en zijn geen onderdeel van de taak van de architect.

Opmerkingen / vragen

EPB Verordening  
Contractgegevens EPV-verslaggever

**vanhoorn maeckelbergh architecten**  
Kantoor  
Glosterweg 298  
8400 Jalonze  
Info@vanhoorn-maeckelbergh.be  
0593478  
vanhoorn-maeckelbergh.be

**Het bouwen van vier ééngezinswoningen.**

LIGGING	Heidestraat 8434 Middelkerke AFD. 10 SEC. B nr. 267C2 & deel van nr. 267X5
BOUWHEER	JPB Building BV dhr. Jean-Paul Beuzelinck Hoogveldstraat 7, 8020 Ruddervoorde +32 486 / 55 55 36 jpb@jpbbuilding.be
INHOUD	<b>BOUWAANVRAAG 01</b> Gelijkvloers - lot 35B, 36, 37, A, B & C (schaal 1:50)
PAD	Z:\Data D schijf\DOSSIERS\DOSSIERS\3048 JPB Middelkerke Heidestraat\02 planen\02 bouw\aanvraag\3048 JPB Middelkerke Heidestraat_BA02_01.dwg
CONTACT	charlotte@vanhoorn-maeckelbergh.be
DATUM	16/09/2025; bouw\aanvraag 01
	<b>P-3048-0</b>
	SCHAAL 1/50
	<b>3/7</b>
PRINTDATUM:	25/09/2025